

# Benchmarking Brustzentren WBC



**Jahresauswertung 2009**

**Ergebnisbericht**

## **Vinzenzkrankenhaus Hannover**

**Klinik –ID: 310**  
**Anonymcode: 1613**  
**Erstellungsdatum: 25.05.2010**  
**Auswertezeitraum: 01.01.2009 - 31.12.2009**

# Benchmarking Brustzentren WBC



## Jahresauswertung 2009

## Ergebnisübersicht

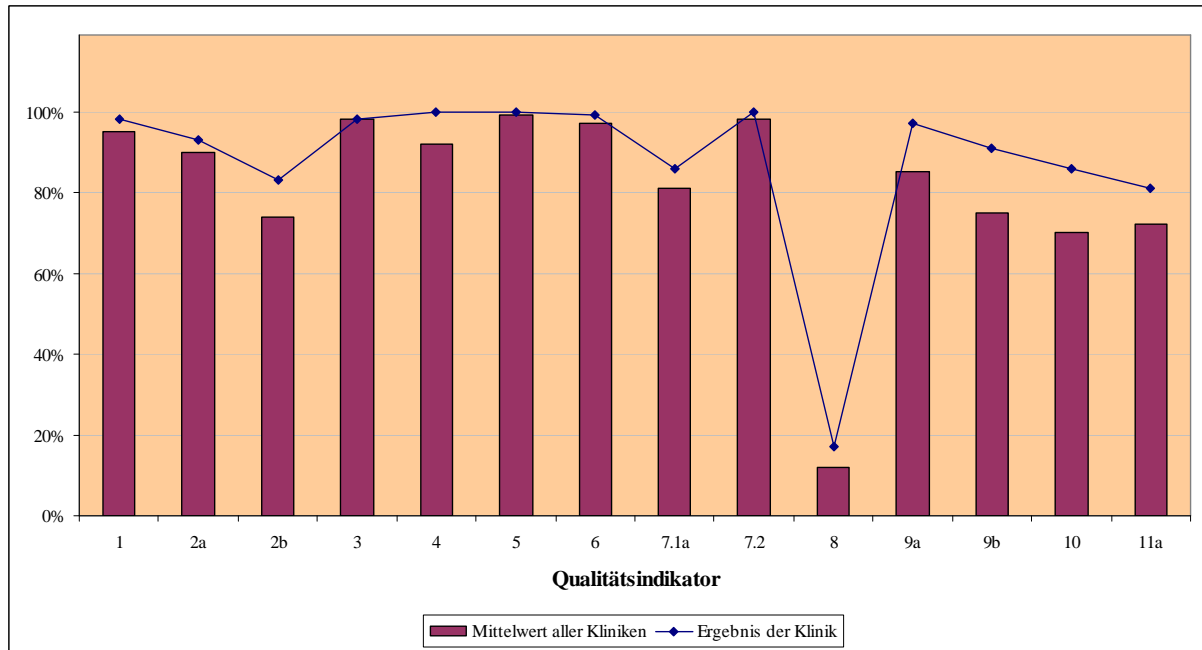
**a) Anzahl Primärfälle (Definition nach DKG/DGS) 160**

---

**b) Anzahl postoperativ gesicherter Primärfälle 137**

---

<b>Qualitätsindikatoren im Benchmarking</b>	<b>Ergebnis</b>	<b>Ø aller Kliniken</b>
<b>1</b> Präoperative Diagnosesicherung	<b>98%</b>	95%
<b>2</b> Axilladissektion		
2a Adäquate Axilladissektion	<b>93%</b>	90%
2b Patientinnen mit Sentinel-Node-Biopsie	<b>83%</b>	74%
<b>3</b> Angabe des Sicherheitsabstandes	<b>98%</b>	98%
<b>4</b> Bildgebende Kontrolle	<b>100%</b>	92%
<b>5</b> Hormonrezeptorbestimmung	<b>100%</b>	99%
<b>6</b> Anteil leitliniengerechter antihormoneller Therapie bei positiven Hormonrezeptoren	<b>99%</b>	97%
<b>7.1</b> Adjuvante und neoadjuvante Chemotherapie		
7.1a $\leq 70$ Jahren	<b>86%</b>	81%
7.1b ohne Altersbegrenzung	<b>84%</b>	75%
<b>7.2</b> Anteil der Patientinnen mit Anthrazyklin- und/oder Taxan-Behandlung bei adjuvanter Kombinations-Chemotherapie	<b>100%</b>	98%
<b>8</b> Anteil Patientinnen in Studien	<b>17%</b>	12%
<b>9</b> Bestrahlungen nach brusterhaltender Therapie		
9a Adäquate Bestrahlung nach brusterhaltender Therapie	<b>97%</b>	85%
9b Anteil der Bestrahlungen nach BET wegen DCIS	<b>91%</b>	75%
<b>10</b> Brustwandbestrahlung nach Mastektomie	<b>86%</b>	70%
<b>11</b> Indikationsstellung zur brusterhaltenden Therapie		
11a alle Tumorstadien	<b>81%</b>	72%
11b bei T1-Karzinomen	<b>93%</b>	85%
11c bei T2-Karzinomen	<b>73%</b>	63%
11d bei T3-Karzinomen	<b>0%</b>	16%
11e bei T4-Karzinomen	<b>50%</b>	13%



# Benchmarking Brustzentren WBC



## Jahresauswertung 2009

## Ergebnisanalyse

### A) Anzahl Primärfälle (Definition nach DKG/DGS)

---

**Ergebnis:** **160 Fälle**      Ø aller Kliniken: 173 Fälle

Ergebnisanalyse:	Fälle	Prozent
nur präoperativ gesichert	<b>22</b>	<b>14%</b>

---

### B) Anzahl postoperativ gesicherter Primärfälle

---

**Ergebnis:** **137 Fälle**      Ø aller Kliniken: 166 Fälle

Ergebnisanalyse:	Fälle
BET oder Mastektomie ohne maligne Histologie	<b>9</b>

---





### Qualitätsindikator 3      Angabe des Sicherheitsabstandes

<b>Ergebnis:</b>	<b>98%</b>	Ø aller Kliniken:	98%
Grundgesamtheit:	<b>126</b>		
davon mit Status R0:	<b>126</b>		
davon Qualitätskriterien erfüllt:	<b>123</b>		

Analyse der Fälle, die die Qualitätskriterien nicht erfüllt haben	Fälle	% Klinik	% Ø
R0, aber zum Sicherheitsabstand keine Angabe/nicht bestimmt	<b>3</b>	<b>2%</b>	<b>1%</b>

Zusatzangaben:	Fälle	% Klinik	% Ø
Anzahl der Operationen bis zur Erreichung des R0-Status			
o eine Operation bis R0	<b>104</b>	<b>83%</b>	<b>83%</b>
o zwei Operationen bis R0	<b>20</b>	<b>16%</b>	<b>15%</b>
o drei Operationen bis R0	<b>2</b>	<b>2%</b>	<b>1%</b>
o > drei Operationen bis R0	<b>0</b>	<b>0%</b>	<b>0%</b>
Anzahl der Fälle mit Sicherheitsabstand <1 mm	<b>7</b>	<b>6%</b>	<b>2%</b>
Anzahl der Fälle mit M1-Status und R0-Resektion	<b>2</b>	<b>2%</b>	<b>3%</b>
R1 oder R2 zum Ende des Auswertzeitraumes	<b>11</b>	<b>8%</b>	<b>6%</b>

### Qualitätsindikator 4      Bildgebende Kontrolle

<b>Ergebnis:</b>	<b>100%</b>	Ø aller Kliniken:	92%
Grundgesamtheit:	<b>16</b>		
davon Qualitätskriterien erfüllt:	<b>16</b>		

Analyse der Fälle, die die Qualitätskriterien nicht erfüllt haben	Fälle	Prozent
▪ nach präoperativer Drahtmarkierung kein intra- / postoperatives Präparateröntgen / -sonografie	<b>0</b>	<b>0%</b>

### Qualitätsindikator 5      Hormonrezeptorbestimmung

<b>Ergebnis:</b>	<b>100%</b>	Ø aller Kliniken:	99%
Grundgesamtheit:	<b>136</b>		
davon Qualitätskriterien erfüllt:	<b>136</b>		

Analyse der Fälle, die die Qualitätskriterien nicht erfüllt haben	Fälle	Prozent
mindestens einer der Hormonrezeptoren nicht bestimmt/dokumentiert	<b>0</b>	<b>0%</b>
einer der Hormonrezeptoren mit x dokumentiert	<b>0</b>	<b>0%</b>



**Qualitätsindikator 7.1b      Adjuvante und neoadjuvante Chemotherapie  
ohne Altersbegrenzung**

---

<b>Ergebnis:</b>	<b>84%</b>	Ø aller Kliniken:	75%
Anzahl Patienten mit Indikationsstellung (ohne herausgerechnete Fälle):	<b>19</b>		
davon Qualitätskriterien erfüllt:	<b>16</b>		

Analyse der Fälle, die die Qualitätskriterien nicht erfüllt haben	Fälle	Prozent
Planung der Chemoth. dokumentiert, aber keine CT durchgeführt/dokum.	<b>3</b>	<b>16%</b>
Chemotherapie weder geplant noch durchgeführt	<b>0</b>	<b>0%</b>
Ende der Chemotherapie mehr als 8 Wochen vor der OP	<b>0</b>	<b>0%</b>

Wg. Ablehnung durch Patientin, Kontraindikation o. Multimorbidität aus d. Nenner herausgerechnet

Chemotherapie abgelehnt	<b>1</b>
Chemotherapie kontraindiziert	<b>0</b>
Chemotherapie nicht durchgeführt wegen Multimorbidität	<b>2</b>

**Qualitätsindikator 7.2      Anteil der Patientinnen mit Anthrazyklin- und/oder Taxan-  
Behandlung bei adjuvanter Kombinations-Chemotherapie**

---

<b>Ergebnis:</b>	<b>100%</b>	Ø aller Kliniken:	98%
Anzahl Patienten mit Indikationsstellung (ohne herausgerechnete Fälle):	<b>12</b>		
davon Qualitätskriterien erfüllt:	<b>12</b>		

Wg. Ablehnung durch Patientin, Kontraindikation o. Multimorbidität aus d. Nenner herausgerechnet

Chemotherapie abgelehnt	<b>0</b>
Chemotherapie kontraindiziert	<b>0</b>
Chemotherapie nicht durchgeführt wegen Multimorbidität	<b>0</b>

**Qualitätsindikator 8      Anteil Patientinnen in Studien**

---

<b>Ergebnis:</b>	<b>17%</b>	Ø aller Kliniken:	12%
Grundgesamtheit:	<b>167</b>		
davon Qualitätskriterien erfüllt:	<b>29</b>		

**Qualitätsindikator 9a Adäquate Bestrahlung nach brusterhaltender Therapie im Vorjahr**

<b>Ergebnis:</b>	<b>97%</b>	Ø aller Kliniken:	85%
Anzahl Patienten mit Indikationsstellung (ohne herausgerechnete Fälle):	104		
davon Qualitätskriterien erfüllt:	101		

Analyse der Fälle, die die Qualitätskriterien nicht erfüllt haben	Fälle	Prozent
Planung dokumentiert, aber nicht durchgeführt/dokumentiert	<b>2</b>	<b>2%</b>

Zusatzangaben:	Fälle	≥ 70 Jahre
Fälle, die die Qualitätskriterien nicht erfüllt haben - davon Patientinnen ≥ 70 Jahre	<b>3</b>	<b>2</b>

Wg. Ablehnung durch Patientin, Kontraindikation o. Multimorbidität aus d. Nenner herausgerechnet

Bestrahlung abgelehnt	<b>1</b>
Bestrahlung kontraindiziert	<b>0</b>
Bestrahlung nicht durchgeführt wegen Multimorbidität	<b>0</b>

**Qualitätsindikator 9b Anteil der Bestrahlungen nach BET wegen DCIS**

<b>Ergebnis:</b>	<b>91%</b>	Ø aller Kliniken:	75%
Anzahl Patienten mit Indikationsstellung (ohne herausgerechnete Fälle):	11		
davon Qualitätskriterien erfüllt:	10		

Analyse der Fälle, die die Qualitätskriterien nicht erfüllt haben	Fälle	Prozent
Planung dokumentiert, aber nicht durchgeführt/dokumentiert	<b>1</b>	<b>9%</b>

Zusatzangaben:	Fälle	≥ 70 Jahre
Fälle, die die Qualitätskriterien nicht erfüllt haben - davon Patientinnen ≥ 70 Jahre	<b>1</b>	<b>0</b>

Wg. Ablehnung durch Patientin, Kontraindikation o. Multimorbidität aus d. Nenner herausgerechnet

Bestrahlung abgelehnt	<b>0</b>
Bestrahlung kontraindiziert	<b>0</b>
Bestrahlung nicht durchgeführt wegen Multimorbidität	<b>0</b>



**Qualitätsindikator 11      Indikationsstellung zur brusterhaltenden Therapie  
(alle Tumorstadien)**

**Ergebnis:** **81%**      Ø aller Kliniken: 72%  
 Grundgesamtheit: **134**  
 davon Qualitätskriterien erfüllt: **109**

Ergebnisanalyse

	Fälle	BET	Prozent	Ø aller Kliniken
BET bei Tis	<b>6</b>	<b>4</b>	<b>67%</b>	<b>78%</b>
BET bei T1	<b>72</b>	<b>67</b>	<b>93%</b>	<b>85%</b>
BET bei T2	<b>49</b>	<b>36</b>	<b>73%</b>	<b>63%</b>
BET bei T3	<b>3</b>	<b>0</b>	<b>0%</b>	<b>16%</b>
BET bei T4	<b>4</b>	<b>2</b>	<b>50%</b>	<b>13%</b>
BET bei Tx/T0	<b>0</b>	<b>0</b>	<b>-</b>	<b>70%</b>

Aufgrund Patientenwunsch aus dem Nenner heraus gerechnet

	Fälle
Ablatio auf Wunsch	<b>2</b>

Zusatzangaben:

	Fälle	≥ 70 Jahre
Fälle, die die Qualitätskriterien nicht erfüllt haben - davon Patientinnen ≥ 70 Jahre	<b>25</b>	<b>13</b>

	Fälle	Prozent
Fälle mit multizentrischem Tumor	<b>2</b>	<b>1%</b>
Fälle mit multifokalem Tumor	<b>13</b>	<b>10%</b>
Fälle mit Kombination invasiver Tumor + DCIS	<b>9</b>	<b>7%</b>
Fälle mit Kombination invasiver Tumor + DCIS bei T1	<b>7</b>	<b>5%</b>

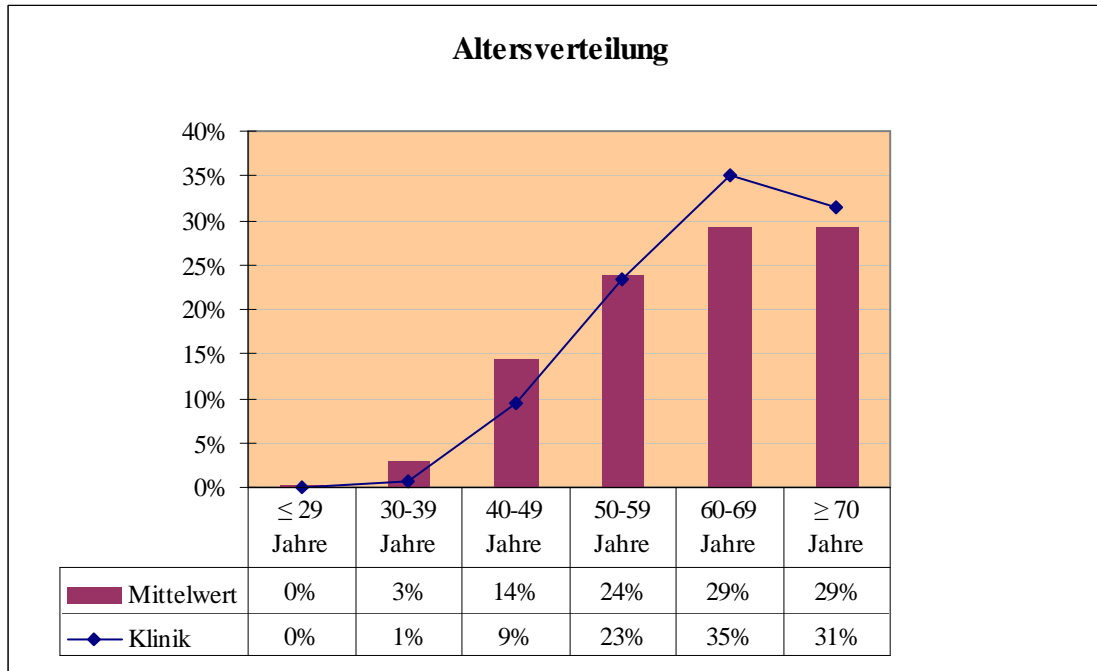
	Fälle	BET	Prozent
BET nach neoadjuvanter Therapie (ypT)	<b>7</b>	<b>3</b>	<b>43%</b>
BET nach neoadjuvanter Therapie (T1)	<b>1</b>	<b>1</b>	<b>100%</b>
BET ohne neoadjuvante Therapie (T1)	<b>71</b>	<b>66</b>	<b>93%</b>

# Benchmarking Brustzentren WBC



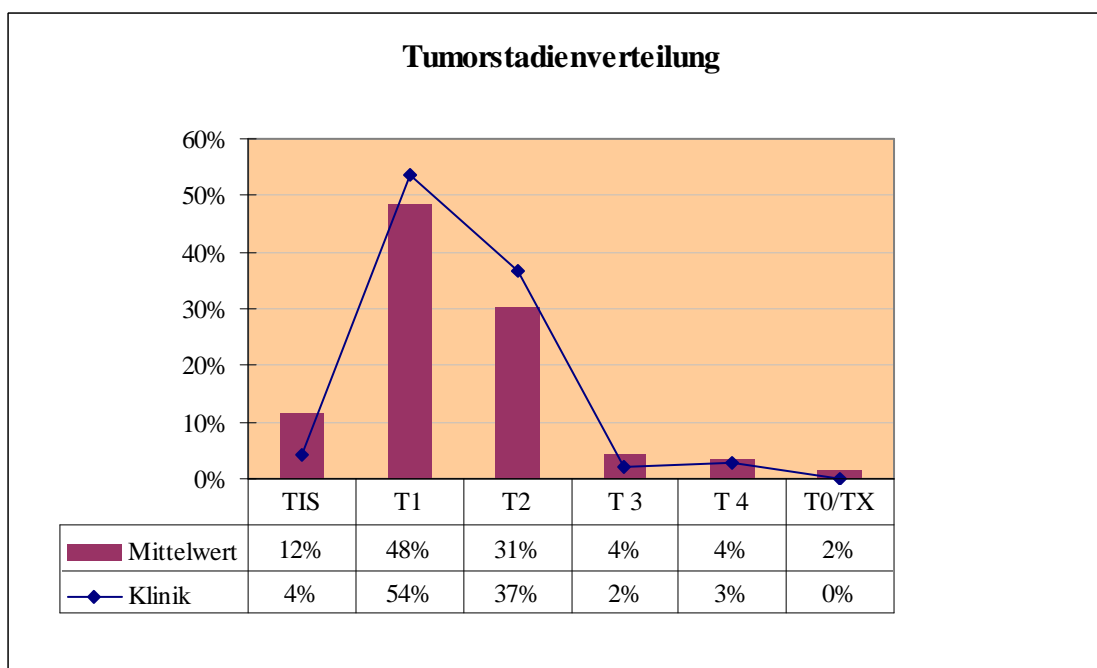
## Jahresauswertung 2009

## Altersverteilung



## Jahresauswertung 2009

## T-Stadienverteilung



Indikatoren ohne Benchmarking

**Qualitätsindikator: Rezidivfreies Überleben (Kaplan-Meier Methode)**

Grundgesamtheit kumulativ	<b>646</b>
Grundgesamtheit im Auswertezeitraum	<b>131</b>
Nachsorgedaten kumulativ	<b>427</b>
Nachsorgedaten im Auswertezeitraum	<b>251</b>

Grundgesamtheit:

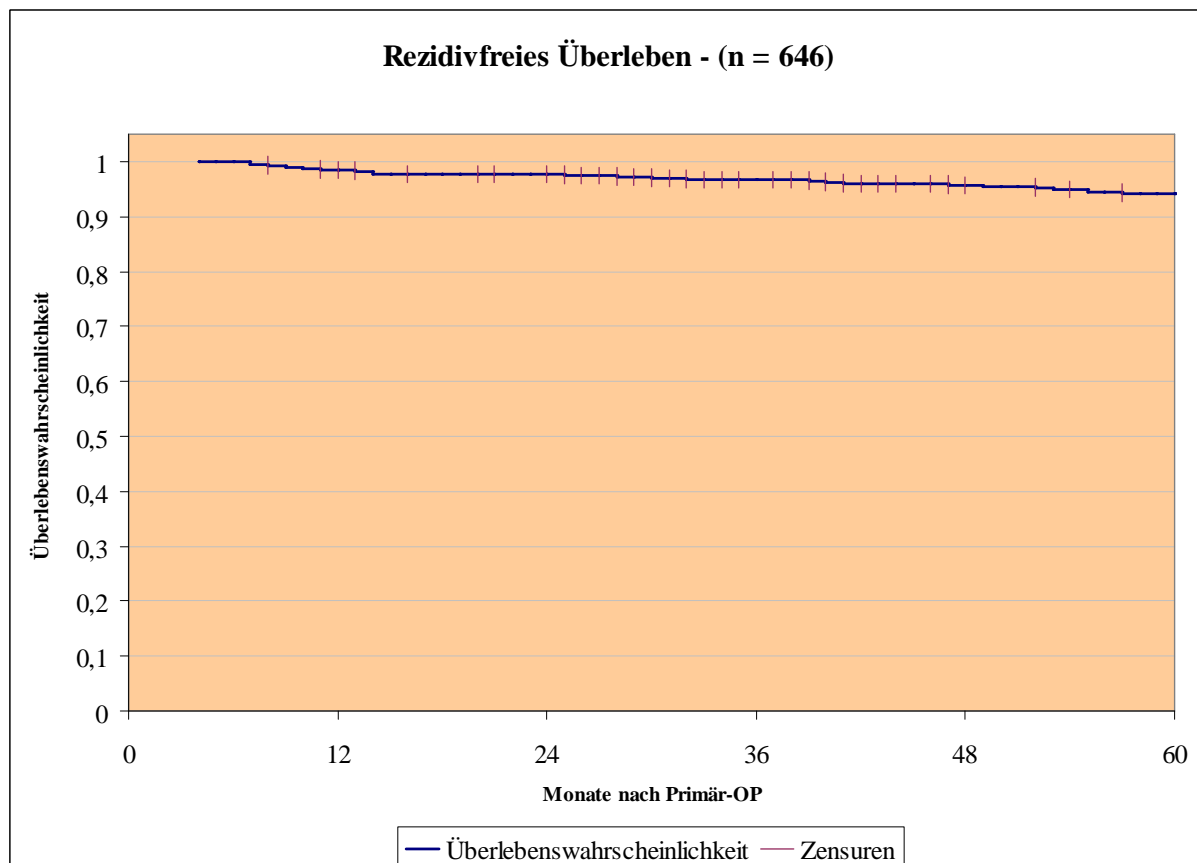
- alle primär operierten Fälle mit postoperativer Histologie kumulativ
- Fälle mit primärer Metastasierung und mit R-Status verschieden von R0 bei Entlassung sowie extern operierte Fälle werden herausgerechnet

Als Ereignisse werden gezählt:

- in-Brust Lokalrezidiv
- axilläres Rezidiv
- regionäre- und Fernmetastasierung
- Zweitkarzinom
- tumorbedingter Tod

Zensiert werden:

- Patienten lost-to-follow up
- nicht-tumorbedingter Tod



### WBC Fragebogen (Seite 4)

1. Erfolgte eine ausführliche und verständliche Aufklärung vor Eingriffen?
2. Wurden Sie über die verschiedenen Möglichkeiten der operativen Behandlung unterrichtet?
3. Konnten Sie alle Ihnen wichtige Fragen stellen?
4. Hatten Sie ausreichend Bedenkzeit?
5. Wurde die Diagnose einfühlsam erläutert?
6. Wurde ein ausführliches Abschlussgespräch geführt?
7. Konnten Sie dabei alle Ihnen wichtigen Fragen stellen?
8. Wurde Ihnen ein abschließender Bericht mitgegeben?
9. Wurden weitere notwendige Therapien besprochen (Chemotherapie/Bestrahlung)?
10. Wurden feste Termine für die weiteren Therapien (Chemotherapie/Bestrahlung) vereinbart?
11. Wurden Sie über die Möglichkeiten von Anschlussheilbehandlungen und Kuren informiert?
12. Haben Sie ausreichend Informationen über Selbsthilfegruppen erhalten?
13. Erfolgte die Anpassung einer Prothese sofern nötig bereits vor der Entlassung?
14. Erfolgte die Einleitung der Krankengymnastik bereits vor der Entlassung?
15. Waren Sie mit der Wahrung Ihrer Privatsphäre in unserem Haus zufrieden?
16. Würden Sie uns auch einer Freundin oder Angehörigen weiterempfehlen?
17. Würden Sie sich auch in Zukunft wieder bei uns behandeln lassen?

### Hinweise:

---

- bitte verwenden Sie immer die aktuelle Version des Fragebogens (auf unserer Homepage im Kundenbereich abrufbar)
- senden Sie bitte nur Kopien der Fragebögen an das WBC, die Originalbögen sollten in Ihrem Brustzentrum verbleiben
- es wird nur die Seite 4 benötigt
- alle eingesandten Bögen müssen Ihre Klinik-ID enthalten

### Legende:

---

- Fragen 1 bis 17 im Uhrzeigersinn
- jede mit „Ja“ beantwortete Frage wird als ein Punkt gewertet
- Äußerer Rand: 100 % mit „Ja-Antworten“
- Kreismitte: 0 % mit „Ja-Antworten“
- rote Linie: Prozentualer Anteil von „Ja-Antworten“ Ihrer Klinik
- Graue Fläche: Prozentualer Anteil von „Ja-Antworten“ der Fragebögen aller Kliniken

# Benchmarking Brustzentren WBC

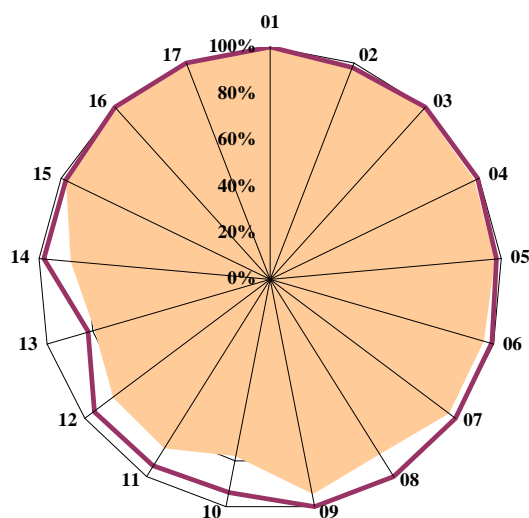


## Jahresauswertung 2009

## Patientinnenzufriedenheit

### Ergebnis:

Anteil Antworten "Ja" in % Frage 1 bis 17  
( n = 109 )



### Ergebnisanalyse:

Anzahl der gültigen Fragebögen:

**109**

Anzahl der Fragebögen aller Kliniken:

10559

### Frage

	<u>Ja</u>	<u>Nein</u>	<u>Angabe</u> <u>Nicht zutreffend</u>	<u>Keine Angabe</u>
1.	<b>108</b>	<b>0</b>	<b>0</b>	<b>1</b>
2.	<b>95</b>	<b>2</b>	<b>9</b>	<b>3</b>
3.	<b>107</b>	<b>1</b>	<b>0</b>	<b>1</b>
4.	<b>100</b>	<b>1</b>	<b>8</b>	<b>0</b>
5.	<b>106</b>	<b>2</b>	<b>0</b>	<b>1</b>
6.	<b>97</b>	<b>1</b>	<b>3</b>	<b>8</b>
7.	<b>101</b>	<b>1</b>	<b>1</b>	<b>6</b>
8.	<b>84</b>	<b>0</b>	<b>4</b>	<b>21</b>
9.	<b>96</b>	<b>0</b>	<b>6</b>	<b>7</b>
10.	<b>79</b>	<b>5</b>	<b>12</b>	<b>13</b>
11.	<b>90</b>	<b>5</b>	<b>6</b>	<b>8</b>
12.	<b>91</b>	<b>5</b>	<b>7</b>	<b>6</b>
13.	<b>18</b>	<b>4</b>	<b>71</b>	<b>16</b>
14.	<b>99</b>	<b>2</b>	<b>5</b>	<b>3</b>
15.	<b>104</b>	<b>2</b>	<b>0</b>	<b>3</b>
16.	<b>109</b>	<b>0</b>	<b>0</b>	<b>0</b>
17.	<b>109</b>	<b>0</b>	<b>0</b>	<b>0</b>

# Benchmarking Brustzentren WBC



## **Kontakt**

**Westdeutsches Brust-Centrum GmbH**  
**Ein Unternehmen der DOC Holding GmbH**  
**- Deutsches Onkologie Centrum -**  
**Bahlenstr.180**  
**40589 Düsseldorf**  
**Tel 0211/6696889-0**  
**Fax 0211/66968899**  
**Mail: [info@brustzentrum.de](mailto:info@brustzentrum.de)**  
**Homepage: <http://www.doc-holding.de>**