

# Benchmarking Brustzentren WBC



**Halbjahresauswertung 2011**

**Ergebnisbericht**

## **Vinzenzkrankenhaus Hannover**

Klinik –ID:

Anonymcode:

Erstellungsdatum: **08.11.2011**

Auswertezeitraum: **01.01.2011 - 30.06.2011**

# Benchmarking Brustzentren WBC



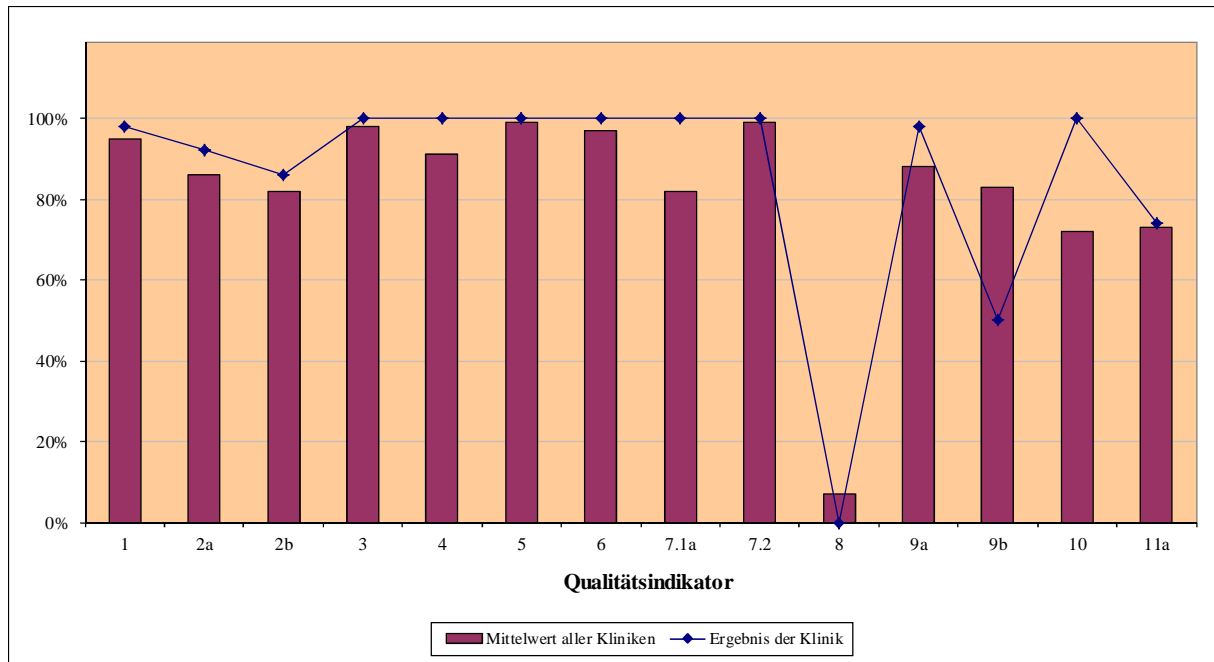
## Halbjahresauswertung 2011

## Ergebnisübersicht

**a) Anzahl Primärfälle (Definition nach DKG/DGS) 94**

**b) Anzahl postoperativ gesicherter Primärfälle 72**

Qualitätsindikatoren im Benchmarking	Ergebnis	Ø aller Kliniken
<b>1</b> Präoperative Diagnosesicherung	<b>98%</b>	95%
<b>2</b> Axilladissektion		
2a Leitliniengerechte Axilladissektion	<b>92%</b>	86%
2b Patientinnen mit Sentinel-Node-Exzision	<b>86%</b>	82%
<b>3</b> Angabe des Sicherheitsabstandes	<b>100%</b>	98%
<b>4</b> Bildgebende Kontrolle	<b>100%</b>	91%
<b>5</b> Hormonrezeptorbestimmung	<b>100%</b>	99%
<b>6</b> Anteil leitliniengerechter antihormoneller Therapie bei positiven Hormonrezeptoren	<b>100%</b>	97%
<b>7.1</b> Adjuvante und neoadjuvante Chemotherapie		
7.1a $\leq 70$ Jahren	<b>100%</b>	82%
7.1b ohne Altersbegrenzung	<b>100%</b>	76%
<b>7.2</b> Anteil der Patientinnen mit Anthrazyklin- und/oder Taxan-Behandlung bei adjuvanter Kombinations-Chemotherapie	<b>100%</b>	99%
<b>8</b> Anteil der Patientinnen in Studien	<b>0%</b>	7%
<b>9</b> Bestrahlungen nach brusterhaltender Therapie		
9a Anteil der Bestrahlungen nach brusterhaltender Therapie	<b>98%</b>	88%
9b Anteil der Bestrahlungen nach BET wegen DCIS	<b>50%</b>	83%
<b>10</b> Anteil der Brustwandbestrahlungen nach Mastektomie	<b>100%</b>	72%
<b>11</b> Brusterhaltende Therapie		
11a alle Tumorstadien	<b>74%</b>	73%
11b bei T1-Karzinomen	<b>90%</b>	86%
11c bei T2-Karzinomen	<b>69%</b>	63%
11d bei T3-Karzinomen	<b>0%</b>	19%
11e bei T4-Karzinomen	<b>0%</b>	11%



# Benchmarking Brustzentren WBC



## Halbjahresauswertung 2011

## Ergebnisanalyse

### A) Anzahl Primärfälle (Definition nach DKG/DGS)

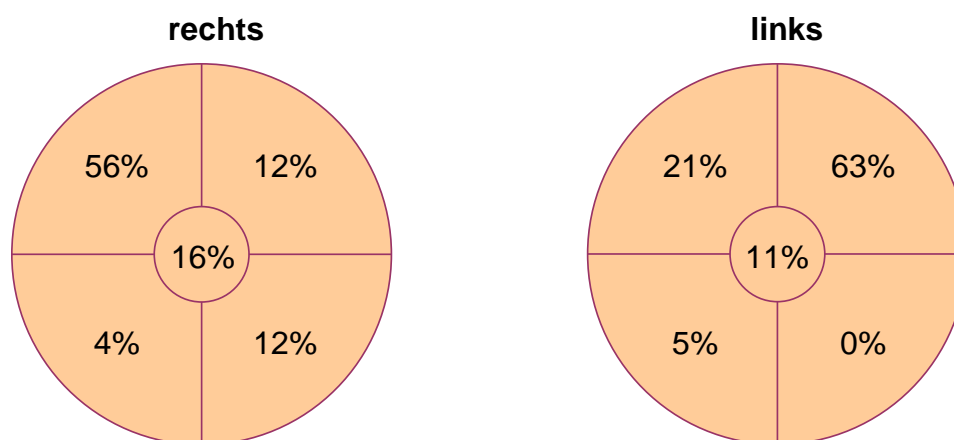
<b>Ergebnis:</b>	<b>94 Fälle</b>	Ø aller Kliniken:	81 Fälle
Ergebnisanalyse:		Fälle	Prozent
nur präoperativ gesichert		<b>16</b>	<b>17%</b>

### B) Anzahl postoperativ gesicherter Primärfälle

<b>Ergebnis:</b>	<b>72 Fälle</b>	Ø aller Kliniken:	77 Fälle
Ergebnisanalyse:		Fälle	
BET oder Mastektomie ohne maligne Histologie		<b>4</b>	

### Häufigkeit der Lokalisation basierend auf der postoperativen Topologie

(nur C50.0 bis C50.5 berücksichtigt)



**Qualitätsindikator 1****Präoperative Diagnosesicherung**

<b>Ergebnis:</b>	<b>98%</b>	Ø aller Kliniken:	95%
Grundgesamtheit (ohne herausgerechnete Fälle):	<b>65</b>		
davon Qualitätskriterien erfüllt:	<b>64</b>		

Biopsien:	Fälle
dokumentierte/durchgeführte Biopsien unabhängig von den zu erfüllenden Qualitätskriterien	<b>64</b>

Analyse der Fälle, die die Qualitätskriterien nicht erfüllt haben	Fälle	Prozent
Zeitfristen überschritten	<b>0</b>	<b>0%</b>
Biopsie und am gleichen Tag ein tumorspezifischer Eingriff	<b>0</b>	<b>0%</b>
keine Stanze durchgeführt/dokumentiert/Stanze ohne Histologie	<b>1</b>	<b>2%</b>

Zusatzangaben:	Tage/Klinik	Tage/Ø
Mittlere Zeitdauer zw. Biopsie u. OP i. d. adjuvanten Situation	<b>18,6</b>	<b>20,6</b>
Mittlere Zeitdauer zw. Biopsie u. OP i. d. neoadjuvanten Situation	<b>128,3</b>	<b>177,3</b>

	Fälle Klinik	% Klinik	% Ø
Fälle mit neoadjuvanter Chemotherapie	<b>4</b>	<b>6%</b>	<b>7%</b>

Herausgerechnete Fälle	Fälle
Biopsie abgelehnt	<b>0</b>
Biopsie nicht durchführbar	<b>0</b>

## Qualitätsindikator 2a Leitliniengerechte Axilladisektion

<b>Ergebnis:</b>	<b>92%</b>	Ø aller Kliniken:	86%
Grundgesamtheit:	<b>64</b>		
davon Qualitätskriterien erfüllt:	<b>59</b>		

Analyse der Fälle, die die Qualitätskriterien nicht erfüllt haben	Fälle	Prozent
Sentinel entnommen – nicht als Sentinel kodiert	<b>0</b>	<b>0%</b>
Sentinel befallen, keine Axilladisektion durchgeführt/dokumentiert	<b>0</b>	<b>0%</b>
Sentinel befallen, weniger als 10 LK entfernt	<b>2</b>	<b>3%</b>
Sentinel-OPS-Code dokumentiert – kein Eintrag im Feld Sentinel	<b>0</b>	<b>0%</b>
weder Sentinel noch Axilla durchgeführt/dokumentiert	<b>0</b>	<b>0%</b>
kein Sentinel, Axilla mit < 10 LK entfernt	<b>3</b>	<b>5%</b>

Zusatzangaben:	Fälle	≥ 70 Jahre
Fälle, die die Qualitätskriterien nicht erfüllt haben - davon Patientinnen ≥ 70 Jahre	<b>5</b>	<b>3</b>

	Fälle Klinik	% Klinik	% Ø
Fälle mit alleiniger Sentinel-LN	<b>41</b>	<b>64%</b>	<b>59%</b>
Fälle mit alleiniger konventioneller Axilladisektion	<b>9</b>	<b>14%</b>	<b>18%</b>
davon mit negativem Nodalstatus (pN0)	<b>2</b>	<b>22%</b>	<b>27%</b>
davon mit positivem Nodalstatus	<b>7</b>	<b>78%</b>	<b>73%</b>
Fälle mit Sentinel-LN + konventioneller Axilladisektion	<b>14</b>	<b>22%</b>	<b>20%</b>
Weder Sentinel-LN noch konventionelle Axilladisektion	<b>0</b>	<b>0%</b>	<b>3%</b>

Bemerkung: Die Analyse der Fälle, die die Qualitätskriterien nicht erfüllt haben, kann in der Summe mehr als 100% ergeben, da sich die Fehlerkategorien nicht gegenseitig ausschließen.

## Qualitätsindikator 2b Patientinnen mit Sentinel-Node-Exzision

<b>Ergebnis:</b>	<b>86%</b>	Ø aller Kliniken:	82%
Grundgesamtheit:	<b>63</b>		
davon Qualitätskriterien erfüllt:	<b>54</b>		

Zusatzangaben:	Fälle Klinik	% Klinik	% Ø
Fälle mit pos. klin. Nodalstatus (cN1, cN2, cN3)	<b>1</b>	<b>2%</b>	<b>6%</b>
Fälle, bei denen kein Sentinel detektierbar war	<b>1</b>	<b>2%</b>	<b>1%</b>
Fälle mit mindestens einem befallenen Sentinel	<b>10</b>	<b>16%</b>	<b>18%</b>
davon mit axillärem LK-Befall	<b>4</b>	<b>40%</b>	<b>31%</b>
davon ohne axillären LK-Befall	<b>6</b>	<b>60%</b>	<b>69%</b>

	Ø SN-LK Klinik	Ø SN-LK gesamt
Durchschnittliche Anzahl der entn. Sentinel-LK	<b>2,5</b>	<b>2,5</b>

### Qualitätsindikator 3      Angabe des Sicherheitsabstandes

<b>Ergebnis:</b>	<b>100%</b>	Ø aller Kliniken:	98%
Grundgesamtheit:	<b>65</b>		
davon mit Status R0:	<b>65</b>		
davon Qualitätskriterien erfüllt:	<b>65</b>		

Analyse der Fälle, die die Qualitätskriterien nicht erfüllt haben	Fälle	% Klinik	% Ø
R0, aber zum Sicherheitsabstand keine Angabe/nicht bestimmt	<b>0</b>	<b>0%</b>	<b>1%</b>

Zusatzangaben:	Fälle	% Klinik	% Ø
Anzahl der Operationen bis zur Erreichung des R0-Status			
o eine Operation bis R0	<b>60</b>	<b>92%</b>	<b>84%</b>
o zwei Operationen bis R0	<b>4</b>	<b>6%</b>	<b>14%</b>
o drei Operationen bis R0	<b>1</b>	<b>2%</b>	<b>2%</b>
o > drei Operationen bis R0	<b>0</b>	<b>0%</b>	<b>0%</b>
Anzahl der Fälle mit Sicherheitsabstand <1 mm	<b>2</b>	<b>3%</b>	<b>3%</b>
Anzahl der Fälle mit M1-Status und R0-Resektion	<b>1</b>	<b>2%</b>	<b>3%</b>
R1 zum Ende des Auswertzeitraumes (bezogen auf Ind. B)	<b>6</b>	<b>8%</b>	<b>8%</b>
R2 zum Ende des Auswertzeitraumes (bezogen auf Ind. B)	<b>0</b>	<b>0%</b>	<b>0%</b>

### Qualitätsindikator 4      Bildgebende Kontrolle

<b>Ergebnis:</b>	<b>100%</b>	Ø aller Kliniken:	91%
Grundgesamtheit:	<b>5</b>		
davon Qualitätskriterien erfüllt:	<b>5</b>		

Analyse der Fälle, die die Qualitätskriterien nicht erfüllt haben	Fälle	Prozent
▪ nach präoperativer Drahtmarkierung kein intra- / postoperatives Präparateröntgen / -sonografie	<b>0</b>	<b>0%</b>

Fälle, bei denen aufgrund einer Mastektomie keine bildgebende Kontrolle durchgeführt wurde	<b>1</b>	
--	----------	--

### Qualitätsindikator 5      Hormonrezeptorbestimmung

<b>Ergebnis:</b>	<b>100%</b>	Ø aller Kliniken:	99%
Grundgesamtheit:	<b>72</b>		
davon Qualitätskriterien erfüllt:	<b>72</b>		

Analyse der Fälle, die die Qualitätskriterien nicht erfüllt haben	Fälle	Prozent
mindestens einer der Hormonrezeptoren nicht bestimmt/dokumentiert	<b>0</b>	<b>0%</b>
einer der Hormonrezeptoren mit x dokumentiert	<b>0</b>	<b>0%</b>

Zusatzangaben:	Fälle	Prozent
Fälle mit reinem DCIS	<b>1</b>	<b>1%</b>



**Qualitätsindikator 7.1b      Adjuvante und neoadjuvante Chemotherapie  
ohne Altersbegrenzung**

<b>Ergebnis:</b>	<b>100%</b>	Ø aller Kliniken:	76%
Anzahl Patienten mit Indikationsstellung (ohne herausgerechnete Fälle):	<b>8</b>		
davon Qualitätskriterien erfüllt:	<b>8</b>		

Analyse der Fälle, die die Qualitätskriterien nicht erfüllt haben	Fälle	Prozent
Planung der Chemoth. dokumentiert, aber keine CT durchgeführt/dokum.	<b>0</b>	<b>0%</b>
Chemotherapie weder geplant noch durchgeführt	<b>0</b>	<b>0%</b>
Ende der Chemotherapie mehr als 8 Wochen vor der OP	<b>0</b>	<b>0%</b>

Wg. Ablehnung durch Patientin, Kontraindikation o. Multimorbidität aus d. Nenner herausgerechnet

Chemotherapie abgelehnt	<b>5</b>
bei T1	<b>2</b>
bei T2	<b>2</b>
bei T3	<b>0</b>
bei T4	<b>1</b>
Chemotherapie kontraindiziert	<b>0</b>
Chemotherapie nicht durchgeführt wegen Multimorbidität	<b>5</b>

**Qualitätsindikator 7.2      Anteil der Patientinnen mit Anthrazyklin- und/oder Taxan-  
Behandlung bei adjuvanter Kombinations-Chemotherapie**

<b>Ergebnis:</b>	<b>100%</b>	Ø aller Kliniken:	99%
Anzahl Patienten mit Indikationsstellung (ohne herausgerechnete Fälle):	<b>7</b>		
davon Qualitätskriterien erfüllt:	<b>7</b>		

Wg. Ablehnung durch Patientin, Kontraindikation o. Multimorbidität aus d. Nenner herausgerechnet

Chemotherapie abgelehnt	<b>0</b>
Chemotherapie kontraindiziert	<b>0</b>
Chemotherapie nicht durchgeführt wegen Multimorbidität	<b>0</b>

**Qualitätsindikator 8      Anteil der Patientinnen in Studien**

<b>Ergebnis:</b>	<b>0%</b>	Ø aller Kliniken:	7%
Grundgesamtheit:	<b>90</b>		
davon Qualitätskriterien erfüllt:	<b>0</b>		

**Qualitätsindikator 9a Anteil der Bestrahlungen nach brusterhaltender Therapie**

<b>Ergebnis:</b>	<b>98%</b>	Ø aller Kliniken:	88%
Anzahl Patienten mit Indikationsstellung (ohne herausgerechnete Fälle):	44		
davon Qualitätskriterien erfüllt:	43		
Analyse der Fälle, die die Qualitätskriterien nicht erfüllt haben		Fälle	Prozent
Planung dokumentiert, aber Therapie nicht durchgeführt/dokumentiert		<b>1</b>	<b>2%</b>
Zusatzangaben:		Fälle	≥ 70 Jahre
Fälle, die die Qualitätskriterien nicht erfüllt haben - davon Patientinnen ≥ 70 Jahre		<b>1</b>	<b>0</b>
Wg. Ablehnung durch Patientin, Kontraindikation o. Multimorbidität aus d. Nenner herausgerechnet			
Bestrahlung abgelehnt		<b>1</b>	
bei T1		<b>0</b>	
bei T2		<b>1</b>	
bei T3		<b>0</b>	
bei T4		<b>0</b>	
Bestrahlung kontraindiziert		<b>0</b>	
Bestrahlung nicht durchgeführt wegen Multimorbidität		<b>0</b>	

**Qualitätsindikator 9b Anteil der Bestrahlungen nach BET wegen DCIS**

<b>Ergebnis:</b>	<b>50%</b>	Ø aller Kliniken:	83%
Anzahl Patienten mit Indikationsstellung (ohne herausgerechnete Fälle):	2		
davon Qualitätskriterien erfüllt:	1		
Analyse der Fälle, die die Qualitätskriterien nicht erfüllt haben		Fälle	Prozent
Planung dokumentiert, aber Therapie nicht durchgeführt/dokumentiert		<b>1</b>	<b>50%</b>
Zusatzangaben:		Fälle	≥ 70 Jahre
Fälle, die die Qualitätskriterien nicht erfüllt haben - davon Patientinnen ≥ 70 Jahre		<b>1</b>	<b>1</b>
Wg. Ablehnung durch Patientin, Kontraindikation o. Multimorbidität aus d. Nenner herausgerechnet			
Bestrahlung abgelehnt		<b>0</b>	
Bestrahlung kontraindiziert		<b>0</b>	
Bestrahlung nicht durchgeführt wegen Multimorbidität		<b>0</b>	



**Qualitätsindikator 11      Brusterhaltende Therapie  
(alle Tumorstadien)**

**Ergebnis:** **74%**      Ø aller Kliniken: 73%  
 Grundgesamtheit: **70**  
 davon Qualitätskriterien erfüllt: **52**

**Ergebnisanalyse**

Tumorstadium	Fälle	BET	Prozent	Ø aller Kliniken
Tis	<b>6</b>	<b>4</b>	<b>67%</b>	<b>80%</b>
T1	<b>31</b>	<b>28</b>	<b>90%</b>	<b>86%</b>
T2	<b>29</b>	<b>20</b>	<b>69%</b>	<b>63%</b>
T3	<b>1</b>	<b>0</b>	<b>0%</b>	<b>19%</b>
T4	<b>3</b>	<b>0</b>	<b>0%</b>	<b>11%</b>
Tx/T0	<b>0</b>	<b>0</b>	-	<b>68%</b>

Aufgrund Patientenwunsch aus dem Nenner heraus gerechnet	Fälle
Ablatio auf Wunsch	<b>1</b>

Zusatzangaben:	Fälle	≥ 70 Jahre
Fälle, die die Qualitätskriterien nicht erfüllt haben - davon Patientinnen ≥ 70 Jahre	<b>18</b>	<b>11</b>

	Fälle	Prozent	Ø aller Kliniken
Fälle mit multizentrischem Tumor	<b>2</b>	<b>3%</b>	<b>5%</b>
Fälle mit multifokalem Tumor	<b>2</b>	<b>3%</b>	<b>6%</b>
Fälle mit Kombination invasiver Tumor + DCIS	<b>15</b>	<b>21%</b>	<b>16%</b>
Fälle mit Kombination invasiver Tumor + DCIS bei T1	<b>9</b>	<b>13%</b>	<b>11%</b>

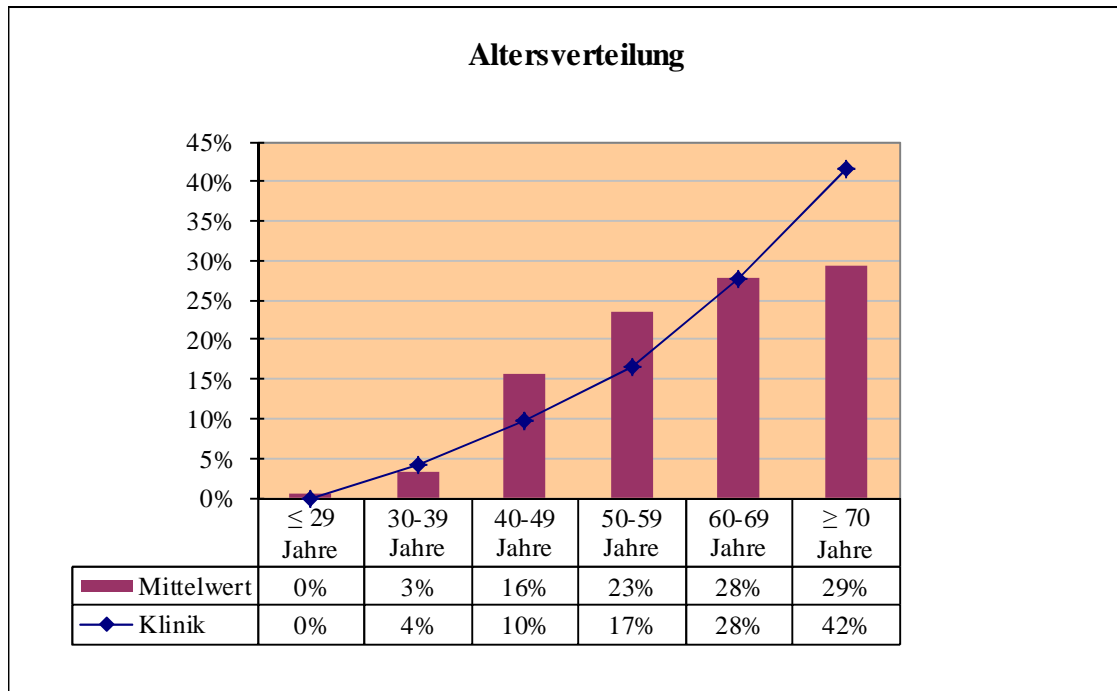
	Fälle	BET	Prozent
BET nach neoadjuvanter Therapie (ypT)	<b>4</b>	<b>3</b>	<b>75%</b>
BET nach neoadjuvanter Therapie (T1)	<b>2</b>	<b>1</b>	<b>50%</b>
BET ohne neoadjuvante Therapie (T1)	<b>29</b>	<b>27</b>	<b>93%</b>

# Benchmarking Brustzentren WBC



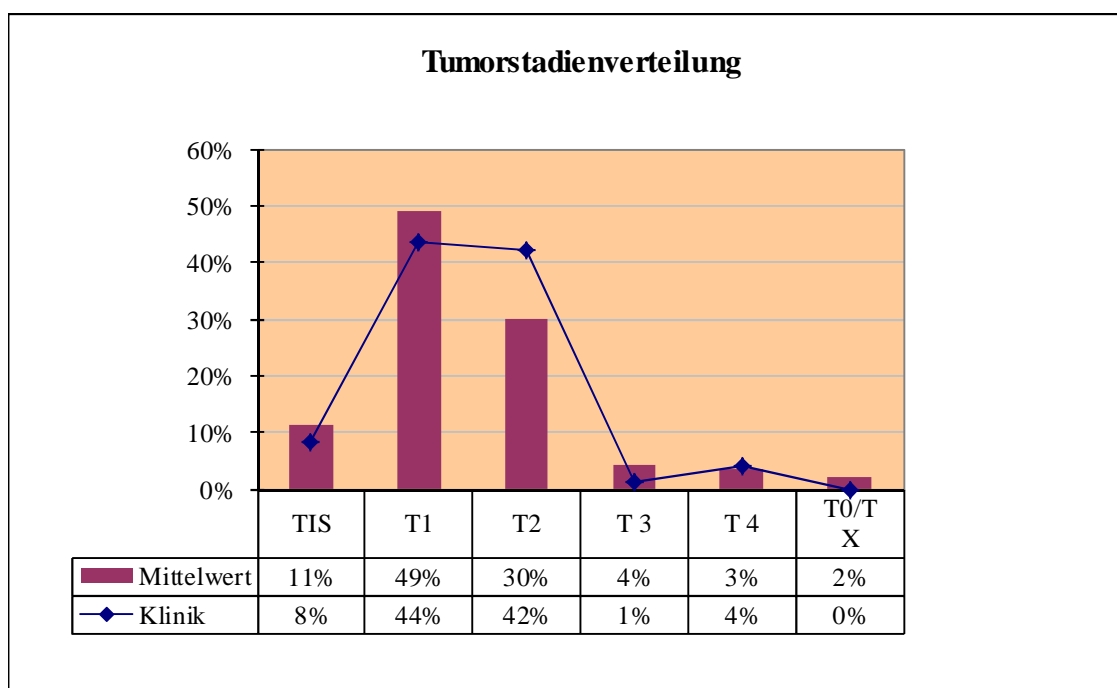
## Halbjahresauswertung 2011

## Altersverteilung



## Halbjahresauswertung 2011

## T-Stadienverteilung



## Indikatoren ohne Benchmarking

### Qualitätsindikator: Nachsorgequote

---

Primärfälle 01.01.2009 – 30.06.2010 abzüglich verstorbenen Patienten:	<b>213</b>
Anzahl der Fälle/Patienten mit Nachsorge im aktuellen Zeitraum:	<b>148</b>
Ergebnis:	<b>69%</b>

### Zusatzangaben:

---

Fälle ohne operative Therapie abzüglich verstorbenen Patienten	<b>16</b>
--	-----------

### Qualitätsindikator: Rezidivrate

---

Primärfälle 01.01.2009 – 30.06.2010	<b>228</b>
Anzahl der Fälle/Patienten mit einem Rezidiv mehr als 6 Wochen nach primärer Diagnose	<b>15</b>
Ergebnis:	<b>7%</b>

### WBC Fragebogen (Seite 4)

1. Erfolgte eine ausführliche und verständliche Aufklärung vor Eingriffen?
2. Wurden Sie über die verschiedenen Möglichkeiten der operativen Behandlung unterrichtet?
3. Konnten Sie alle Ihnen wichtige Fragen stellen?
4. Hatten Sie ausreichend Bedenkzeit?
5. Wurde die Diagnose einfühlsam erläutert?
6. Wurde ein ausführliches Abschlussgespräch geführt oder ein Termin hierfür vereinbart?
7. Konnten Sie dabei alle Ihnen wichtigen Fragen stellen?
8. Wurde Ihnen ein abschließender Bericht mitgegeben?
9. Wurden weitere notwendige Therapien besprochen (Chemotherapie/Strahlentherapie)?
10. Wurden feste Termine für die weiteren Therapien (Chemotherapie/Strahlentherapie) vereinbart?
11. Wurden Sie über die Möglichkeiten von Anschlussheilbehandlungen und Kuren informiert?
12. Haben Sie ausreichend Informationen über Selbsthilfegruppen erhalten?
13. Erfolgte die Anpassung einer Prothese sofern nötig bereits vor der Entlassung?
14. Erfolgte die Einleitung oder die Durchführung der Krankengymnastik (Physiotherapie) und/oder der Lymphdrainage bereits vor der Entlassung?
15. Waren Sie mit der Wahrung Ihrer Privatsphäre in unserem Haus zufrieden?
16. Würden Sie uns auch einer Freundin oder Angehörigen weiterempfehlen?
17. Würden Sie sich auch in Zukunft wieder bei uns behandeln lassen?

### Hinweise:

---

- bitte verwenden Sie immer die aktuelle Version des Fragebogens (auf unserer Homepage im Kundenbereich abrufbar)
- senden Sie bitte nur Kopien der Fragebögen an das WBC, die Originalbögen sollten in Ihrem Brustzentrum verbleiben
- es wird nur die Seite 4 benötigt
- alle eingesandten Bögen müssen Ihre Klinik-ID enthalten

### Legende:

---

- jede mit „Ja“ beantwortete Frage wird als ein Punkt gewertet
- Nur mit „Ja“ oder „Nein“ beantwortete Fragen gehen in den Nenner ein.
- Fragen mit einem Nenner von 0 für Ihre Klinik werden nicht im Diagramm dargestellt.

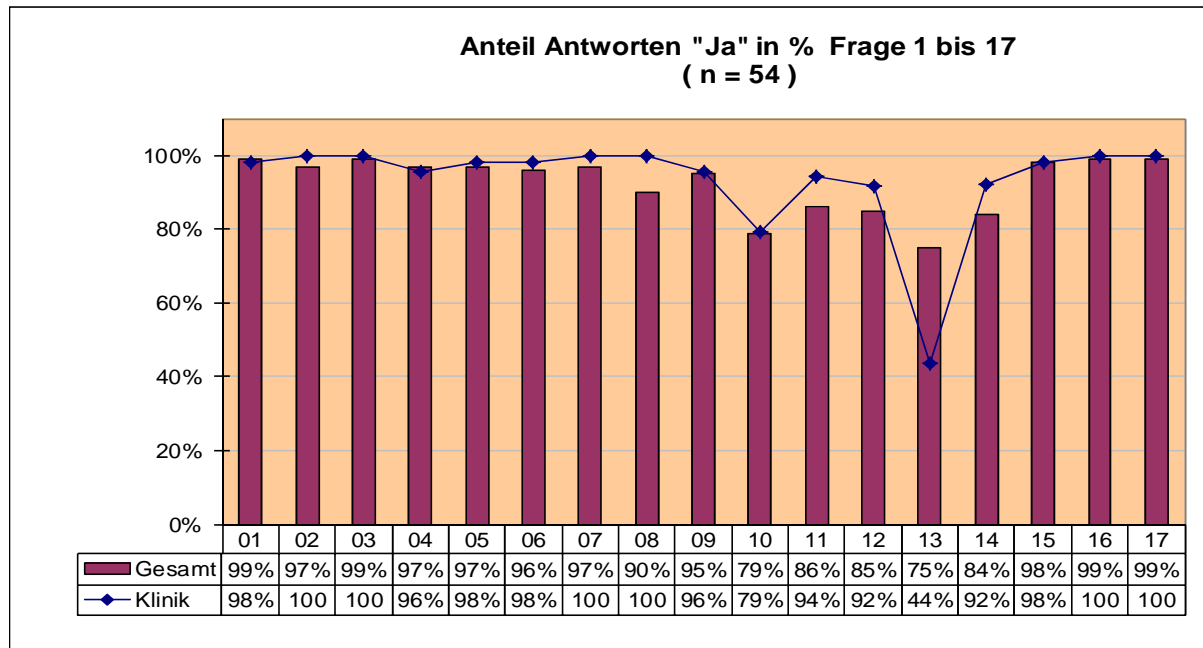
# Benchmarking Brustzentren WBC



## Halbjahresauswertung 2011

## Patientinnenzufriedenheit

### Ergebnis:



### Ergebnisanalyse:

Anzahl der gültigen Fragebögen: **54**

Anzahl der Fragebögen aller Kliniken: 4449

### Frage

Frage	Angabe			
	<u>Ja</u>	<u>Nein</u>	<u>Nicht zutreffend</u>	<u>Keine Angabe</u>
1.	<b>53</b>	<b>1</b>	<b>0</b>	<b>0</b>
2.	<b>50</b>	<b>0</b>	<b>4</b>	<b>0</b>
3.	<b>53</b>	<b>0</b>	<b>1</b>	<b>0</b>
4.	<b>44</b>	<b>2</b>	<b>6</b>	<b>2</b>
5.	<b>51</b>	<b>1</b>	<b>1</b>	<b>1</b>
6.	<b>49</b>	<b>1</b>	<b>0</b>	<b>4</b>
7.	<b>51</b>	<b>0</b>	<b>0</b>	<b>3</b>
8.	<b>45</b>	<b>0</b>	<b>0</b>	<b>9</b>
9.	<b>44</b>	<b>2</b>	<b>3</b>	<b>5</b>
10.	<b>34</b>	<b>9</b>	<b>4</b>	<b>7</b>
11.	<b>48</b>	<b>3</b>	<b>1</b>	<b>2</b>
12.	<b>44</b>	<b>4</b>	<b>4</b>	<b>2</b>
13.	<b>7</b>	<b>9</b>	<b>35</b>	<b>3</b>
14.	<b>47</b>	<b>4</b>	<b>2</b>	<b>1</b>
15.	<b>52</b>	<b>1</b>	<b>0</b>	<b>1</b>
16.	<b>54</b>	<b>0</b>	<b>0</b>	<b>0</b>
17.	<b>54</b>	<b>0</b>	<b>0</b>	<b>0</b>

# Benchmarking Brustzentren WBC



## **Kontakt**

**Westdeutsches Brust-Centrum GmbH**  
ein Unternehmen der  
**DOC Holding GmbH**  
**Deutsches Onkologie Centrum Holding GmbH**  
**Bahlenstr. 180**  
**40589 Düsseldorf**  
**Tel 02 11 – 66 96 88 9 - 0**  
**Fax 02 11 – 66 96 88 9 - 9**  
**Mail: [info@brustzentrum.de](mailto:info@brustzentrum.de)**  
**Homepage: <http://www.brustzentrum.de>**